

# Calendário Educação Infantil 2021

JANEIRO						
S	T	Q	Q	S	S	D
				1	2	3
4	5	6	7	8	9	10
11	12	13	14	15	16	17
18	19	20	21	22	23	24
25	26	27	28	29	30	31

FEVEREIRO						
S	T	Q	Q	S	S	D
1	2	3	4	5	6	7
8	9	10	11	12	13	14
15	16	17	18	19	20	21
22	23	24	25	26	27	28

MARÇO						
S	T	Q	Q	S	S	D
1	2	3	4	5	6	7
8	9	10	11	12	13	14
15	16	17	18	19	20	21
22	23	24	25	26	27	28
29	30	31				

ABRIL						
S	T	Q	Q	S	S	D
			1	2	3	4
5	6	7	8	9	10	11
12	13	14	15	16	17	18
19	20	21	22	23	24	25
26	27	28	29	30		

MAIO						
S	T	Q	Q	S	S	D
					1	2
3	4	5	6	7	8	9
10	11	12	13	14	15	16
17	18	19	20	21	22	23
24	25	26	27	28	29	30

JUNHO						
S	T	Q	Q	S	S	D
	1	2	3	4	5	6
7	8	9	10	11	12	13
14	15	16	17	18	19	20
21	22	23	24	25	26	27
28	29	30				

JULHO						
S	T	Q	Q	S	S	D
			1	2	3	4
5	6	7	8	9	10	11
12	13	14	15	16	17	18
19	20	21	22	23	24	25
26	27	28	29	30	31	

AGOSTO						
S	T	Q	Q	S	S	D
						1
2	3	4	5	6	7	8
9	10	11	12	13	14	15
16	17	18	19	20	21	22
23	24	25	26	27	28	29
30	31					

SETEMBRO						
S	T	Q	Q	S	S	D
		1	2	3	4	5
6	7	8	9	10	11	12
13	14	15	16	17	18	19
20	21	22	23	24	25	26
27	28	29	30			

OUTUBRO						
S	T	Q	Q	S	S	D
				1	2	3
4	5	6	7	8	9	10
11	12	13	14	15	16	17
18	19	20	21	22	23	24
25	26	27	28	29	30	31

NOVEMBRO						
S	T	Q	Q	S	S	D
1	2	3	4	5	6	7
8	9	10	11	12	13	14
15	16	17	18	19	20	21
22	23	24	25	26	27	28
29	30					


DEZEMBRO						
S	T	Q	Q	S	S	D
		1	2	3	X 4	5
6	7	8	9	10	11	12
13	14	15	16	17	18	19
20	21	22	23	24	25	26
27	28	29	30	31		



<b>FERIADOS NACIONAIS</b>	
02/04	– Paixão de Cristo
09/04	- Páscoa
21/04	– Tiradentes
01/05	- Dia do Trabalho
03/06	- Corpus Christi
07/09	- Independência do Brasil
12/10	- Nsa. Sra. Aparecida
15/10	- Dia do Professor e Funcionário Escolar
02/11	- Finados
15/11	- Proclamação da República
25/12	- Natal

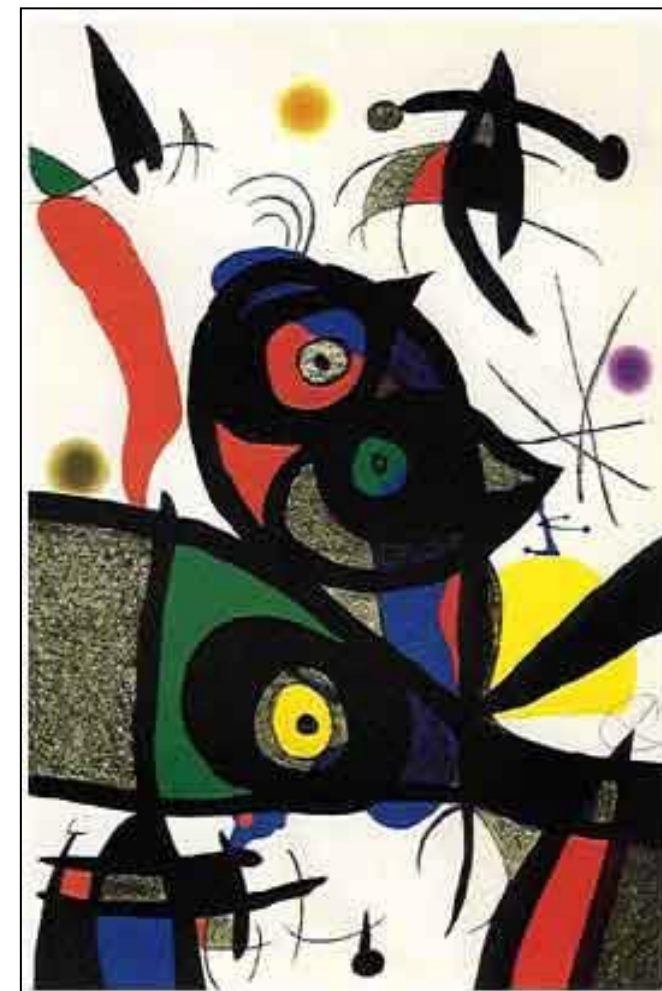
<b>FERIADOS ESTADUAIS</b>	
24/06	- São João
02/07	- Independência da Bahia
08/12	- Imaculada Conceição

<b>COMEMORAÇÕES E EVENTOS</b>	
08/05	FLIM
16/06	Festa junina
11/08	Dia do estudante
20/08	Folclore
07, 08 e 09/10	Semana da criança
27/11	Brincadeira/ Familiando

	Início/Reinício das aulas
<b>G1 ao 1º ano – 08/02</b>	
<b>X - 04/12 – Final do ano letivo</b>	
Recesso escolar de alunos	
21/06- 12/07 Recesso junino	

TRIMESTRE
<b>I – 08/02 a 30/04</b>
<b>II – 03/05 a 14/08</b>
<b>III – 27/08 a 04/12</b>

**ESTE ANO DE 2021 NÃO TERÁ CARNAVAL. PORTANTO, AS AULAS SEGUIRÃO DE FORMA NORMAL.**



**G1 ao 1º ano - 2021**

**\* Calendário sujeito a alterações.**